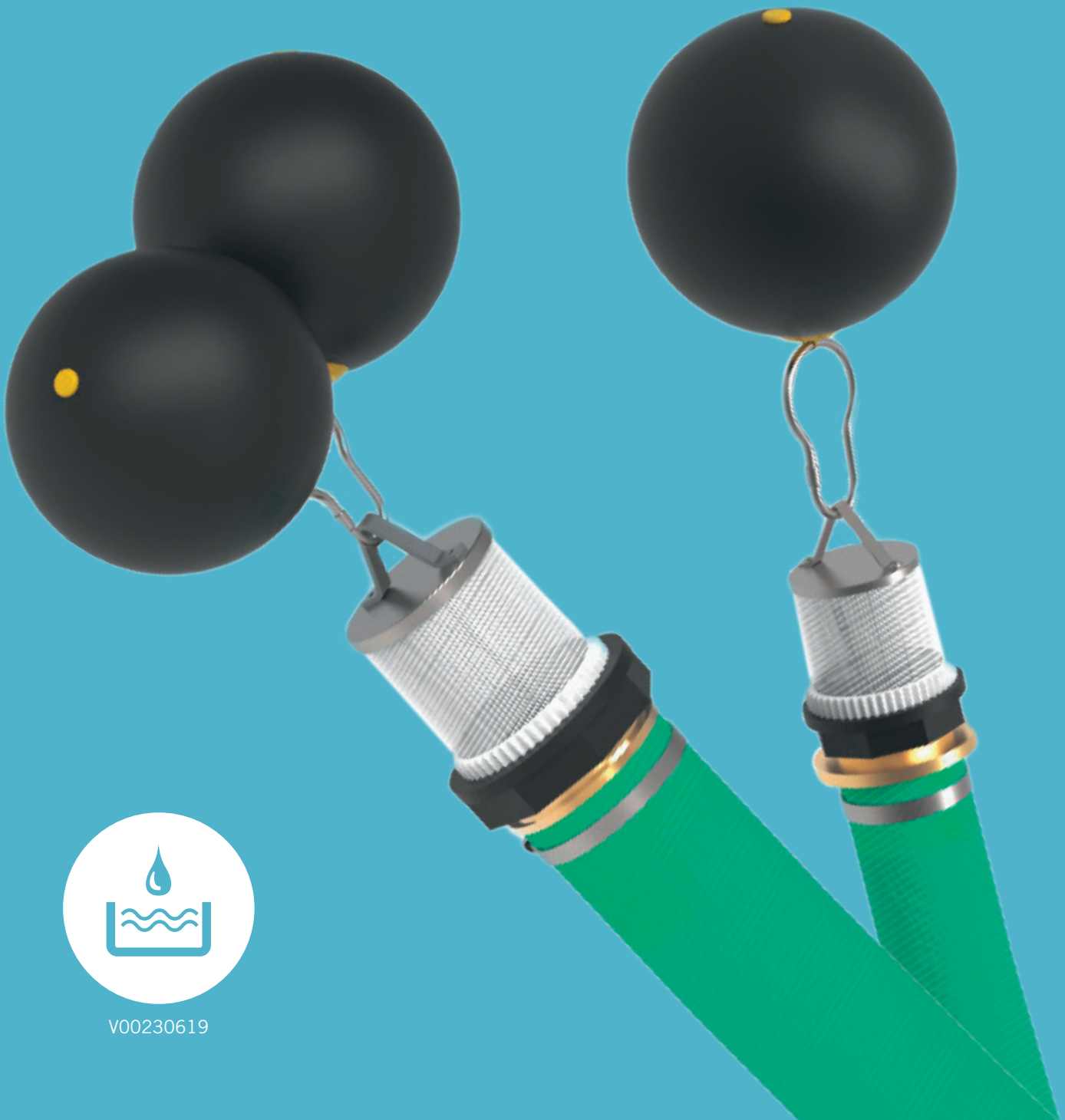


*innovations for life*

**GEO**  
**plast**

# ***EINBAUANLEITUNG***

**Retentionsdrossel 2" & 3"**



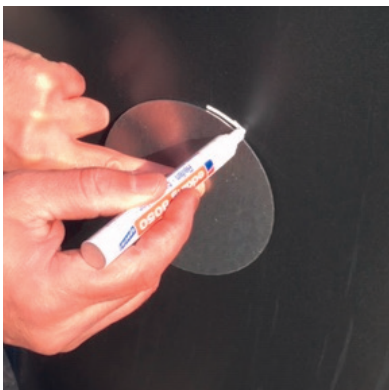
V00230619

# INHALTSVERZEICHNIS

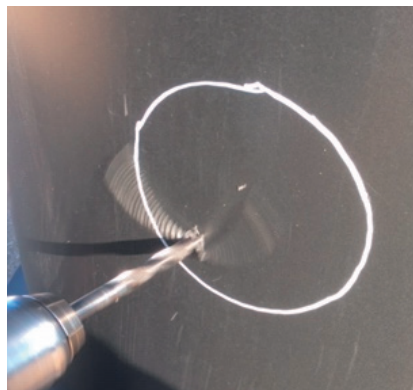
MONTAGE RETENTIONS-DROSSEL .....	2
AUSRICHTUNG DER RETENTIONS-DROSSEL .....	4
EINSTELLUNG DER DURCHFLUSSMENGE.....	4
ÜBERSICHT NUTZWASSERVOLUMEN .....	5
bei Kugeltank.....	5
bei Flachtank .....	6
bei Doppelwandtank .....	7

## MONTAGE RETENTIONS-DROSSEL

Diese Anleitung zeigt die Montage der Retentionsdrossel 2 Zoll (0,66 bis 1,64 l/s) und 3 Zoll (0,83 bis 3,85 l/s).  
Achtung: Die erforderliche Durchflussmenge ist vor dem Einbau mit der örtlichen Baubehörde abzuklären!  
Die Bohrungshöhe für die Retentionsdrossel muss so gewählt werden, dass ausreichend Gefälle zum Kanal gewährleistet ist (siehe S.3)! Die Bohrung selbst, darf nur auf einer Flachstelle (in keiner Rippe) durchgeführt werden!



1. Bohrung mittels Bohrschablone markieren.



2. Bohrung für Stichsäge aufbohren.



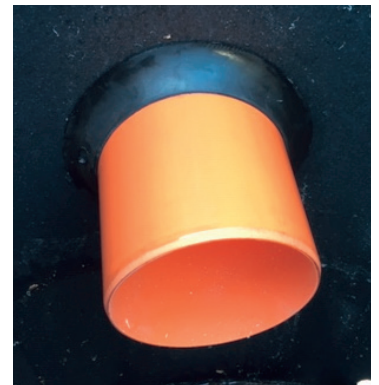
3. Bohrung mit Stichsäge ausschneiden.



4. Zulaufdichtung in Bohrung stecken (Ansicht Tankaußenwand!).



5. Spitzende vom Rohr in Dichtung stecken (Ansicht Tankaußenwand!).



(Ansicht Tankinnenwand!)



## MONTAGE RETENTIONS-DROSSEL



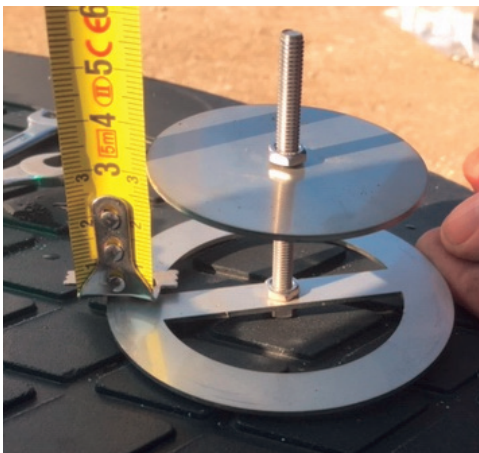
6. Doppelmuffe im Tank auf Spitzende stecken.



7. Edelstahlsieb von PVC-Mutter abschrauben.



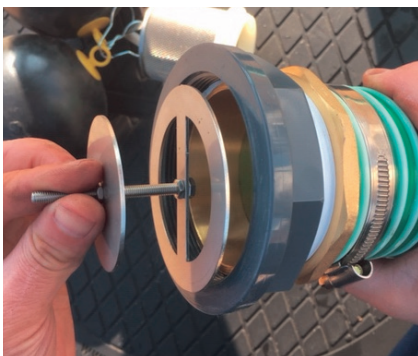
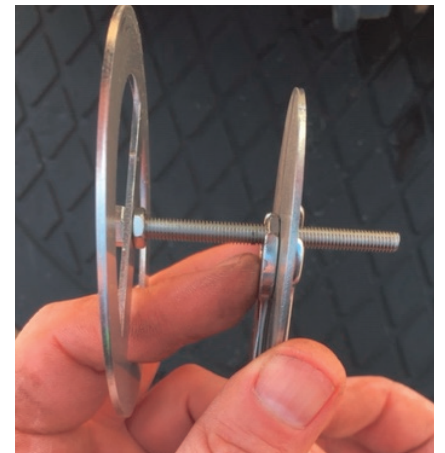
8. Edelstahldrossel herausnehmen.



9. Abstand zwischen Platten laut Tabelle auf S.3 einstellen.



10. Beide Muttern mit Ringschlüssel (8) gegengleich anziehen.



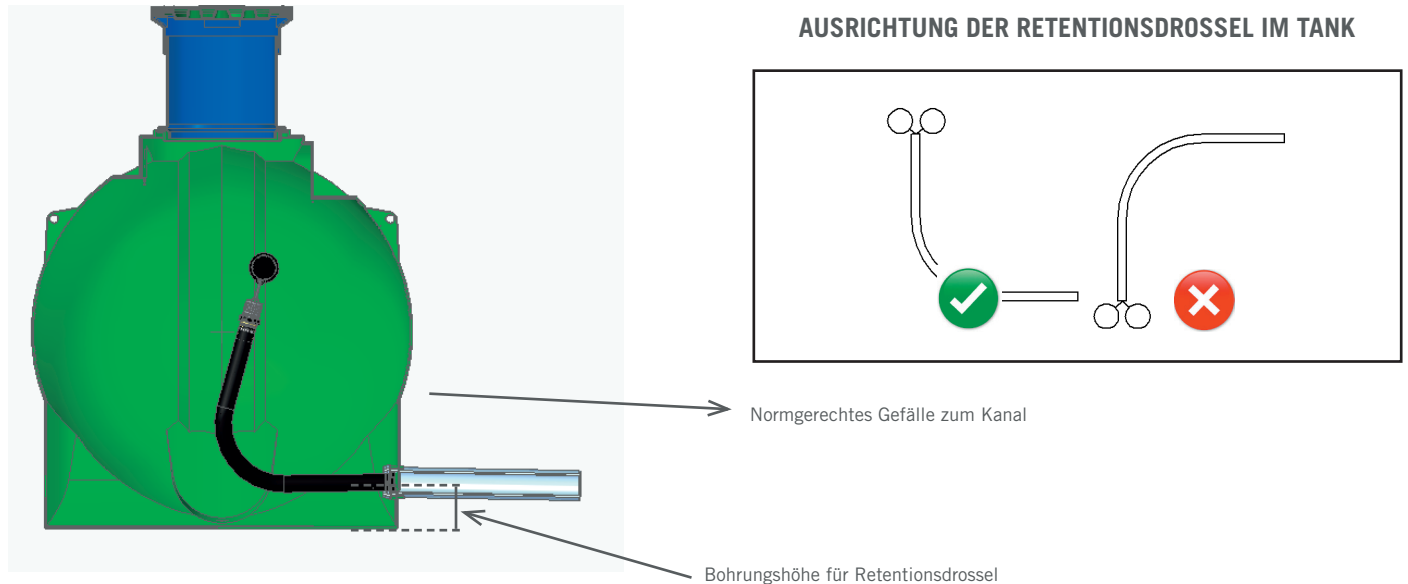
11. Edelstahldrossel wieder in PVC Mutter stecken und Filterkorb verschrauben.



12. PE-Kugel(n) mittels Haken in Filterkorb einhängen.

# AUSRICHTUNG DER RETENTIONSDROSSEL

Die Retentionsdrossel wird im Tank, in die Doppelmuffe gesteckt und ist so auszurichten, dass die Krümmung des Schlauches nach oben zeigt. Eine Ausrichtung der Schlauchkrümmung nach unten ist nicht zulässig!

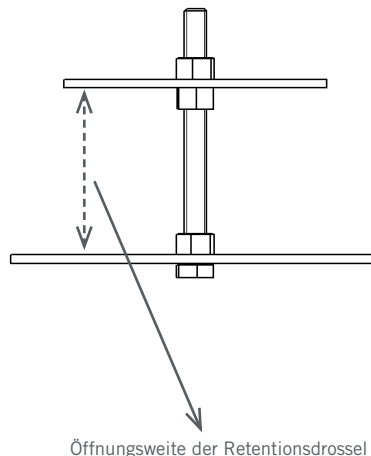


# EINSTELLUNG DER DURCHFLUSSMENGE

Die Durchflussmenge der Retentionsdrossel ist mit der örtlichen Baubehörde abzuklären!

## RETENTIONS-DROSSEL 2 ZOLL Schlauchdurchmesser DN50

Öffnungsweite (mm)	Durchflussmenge (l/s)
3 mm	0,66 l/s
5 mm	0,66 l/s
10 mm	0,8 l/s
15 mm	0,87 l/s
20 mm	1 l/s
25 mm	1,05 l/s
30 mm	1,1 l/s
35 mm	1,13 l/s
ohne Drossel	1,63 l/s



## RETENTIONS-DROSSEL 3 ZOLL Schlauchdurchmesser DN70

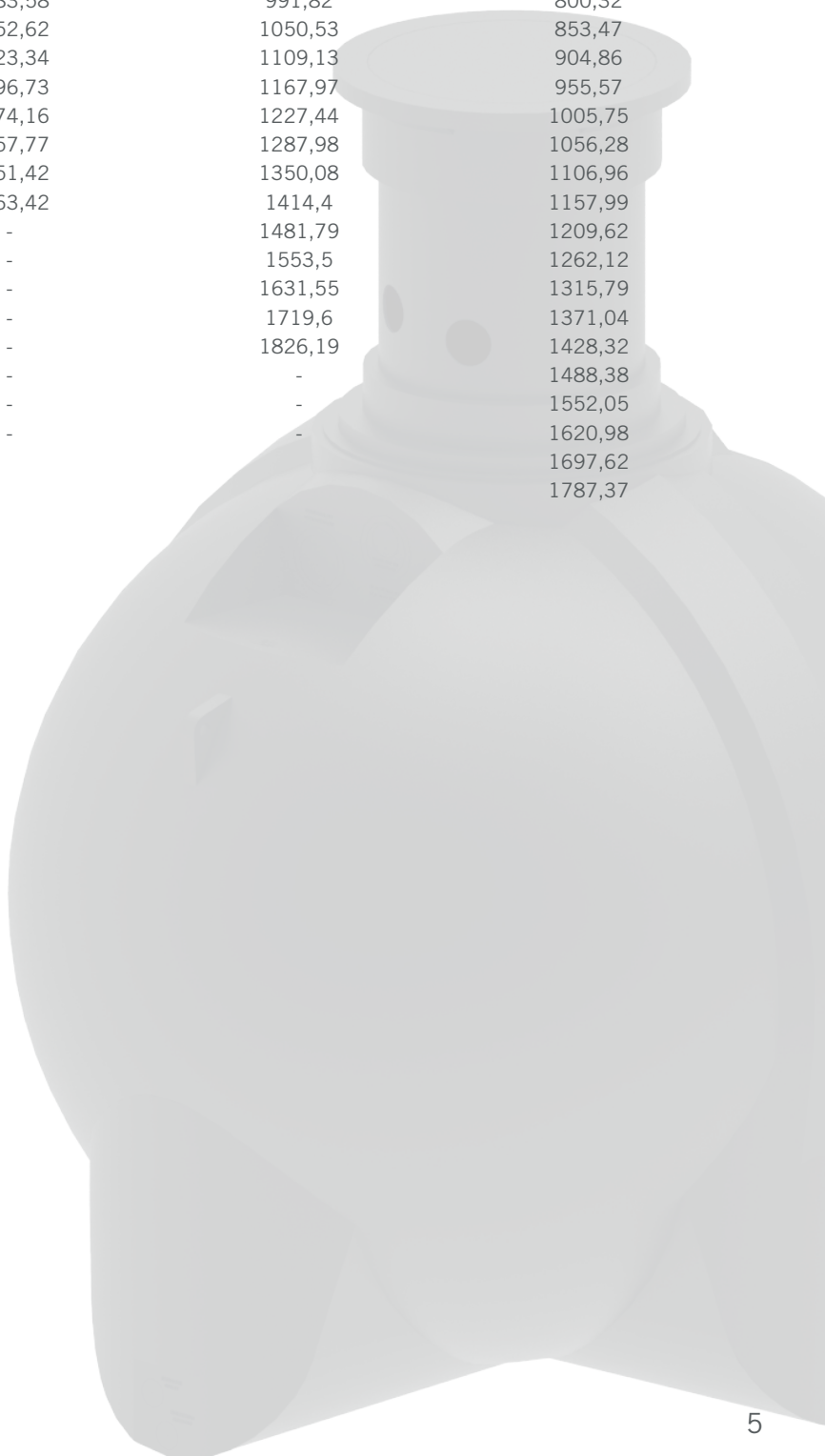
Öffnungsweite (mm)	Durchflussmenge (l/s)
3 mm	0,83 l/s
5 mm	1,25 l/s
10 mm	1,6 l/s
15 mm	1,7 l/s
20 mm	1,9 l/s
25 mm	2 l/s
30 mm	2,43 l/s
35 mm	2,93 l/s
40 mm	3,1 l/s
ohne Drossel	3,85 l/s



# ÜBERSICHT NUTZWASSERVOLUMEN: KUGELTANK

BEI VERSCHIEDENEN BOHRUNGSHÖHEN DER RETENTIONS-DROSSEL

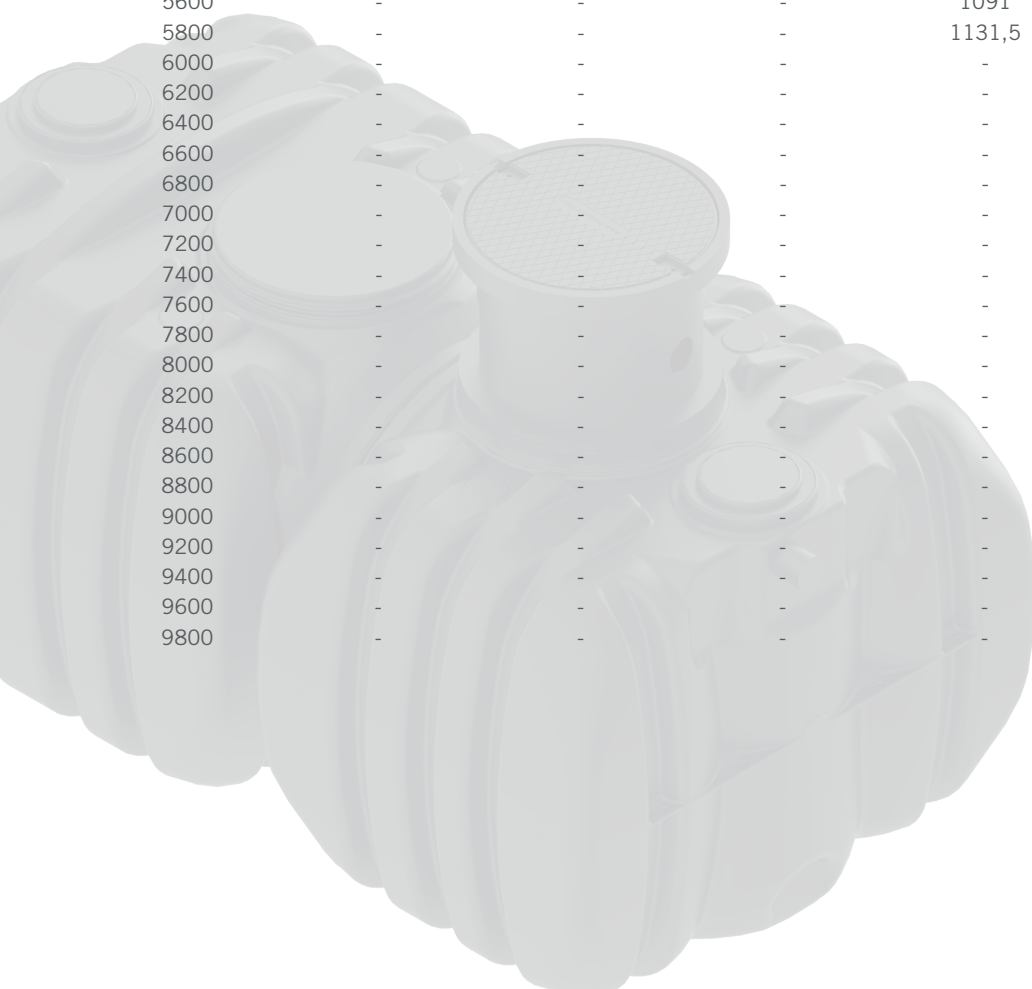
V (Liter)	2.000L - H (mm)	4.000L - H (mm)	5.000L - H (mm)	6.000L - H (mm)
200	242,08	-	-	-
400	398,22	-	-	-
600	532,45	403,99	372,7	327,22
800	651,17	497,57	447,62	379,31
1000	762,83	583,48	537,07	445,34
1200	873,04	663,01	611,39	508,32
1400	986,7	737,81	681,23	568,95
1600	1110,55	809,46	747,46	627,73
1800	1260,1	879,07	810,96	684,95
2000	-	947,49	872,48	692,58
2200	-	1015,43	932,6	747,04
2400	-	1083,58	991,82	800,32
2600	-	1152,62	1050,53	853,47
2800	-	1223,34	1109,13	904,86
3000	-	1296,73	1167,97	955,57
3200	-	1374,16	1227,44	1005,75
3400	-	1457,77	1287,98	1056,28
3600	-	1551,42	1350,08	1106,96
3800	-	1663,42	1414,4	1157,99
4000	-	-	1481,79	1209,62
4200	-	-	1553,5	1262,12
4400	-	-	1631,55	1315,79
4600	-	-	1719,6	1371,04
4800	-	-	1826,19	1428,32
5000	-	-	-	1488,38
5200	-	-	-	1552,05
5400	-	-	-	1620,98
5600	-	-	-	1697,62
5800	-	-	-	1787,37



# ÜBERSICHT NUTZWASSERVOLUMEN: FLACHTANK

## BEI VERSCHIEDENEN BOHRUNGSHÖHEN DER RETENTIONS-DROSSEL

V (Liter)	2.200L - H (mm)	4.000L - H (mm)	5.000L - H (mm)	6.000L - H (mm)	8.000L - H (mm)	10.000L - H (mm)
200	208	137,2	68	-	-	-
400	330	211	125	99	80	-
600	436	281	178	144	118,7	95,7
800	533	346,5	230	187	145,8	123,2
1000	628	409,25	281	228,4	177,3	152,6
1200	721	470	331	268,7	207,9	176
1400	817	529,5	380	308,1	237,9	201,8
1600	918	588,5	428	347	267,4	227
1800	1030	646	475,5	385,1	296,6	252,1
2000	1178	702,25	523	422,9	325,4	276,7
2200	-	758,25	570	460,2	353,8	301,2
2400	-	814,8	616,5	497,4	382	325,4
2600	-	872,5	663,5	534	410	349,4
2800	-	931,5	710	570,5	437,75	373,2
3000	-	992	756,5	607	465,4	396,8
3200	-	1054	803,5	643,5	492,7	420,3
3400	-	1118,5	850,5	679,8	520	443,6
3600	-	1186,5	897,8	715,9	547,2	466,9
3800	-	1261,5	945,5	752,4	574,2	490
4000	-	-	993,8	788,8	601,3	513,1
4200	-	-	1042,8	825,5	628,4	536,2
4400	-	-	1092,5	862,2	655,3	559
4600	-	-	1143	899,3	682,2	582
4800	-	-	1196	936,5	709	604,8
5000	-	-	-	974,4	735,8	627,6
5200	-	-	-	1012,5	762,8	650,4
5400	-	-	-	1051,4	789,8	673,1
5600	-	-	-	1091	817	695,7
5800	-	-	-	1131,5	844	718,4
6000	-	-	-	-	871,4	741,2
6200	-	-	-	-	898,8	764
6400	-	-	-	-	926,3	786,8
6600	-	-	-	-	954	809,7
6800	-	-	-	-	981,8	832,5
7000	-	-	-	-	1010	855,6
7200	-	-	-	-	1038,3	878,6
7400	-	-	-	-	1067	901,8
7600	-	-	-	-	1096	925
7800	-	-	-	-	1125,4	948,3
8000	-	-	-	-	-	971,8
8200	-	-	-	-	-	995,4
8400	-	-	-	-	-	1019,2
8600	-	-	-	-	-	1043,1
8800	-	-	-	-	-	1067,2
9000	-	-	-	-	-	1091,6
9200	-	-	-	-	-	1116,2
9400	-	-	-	-	-	1141,3
9600	-	-	-	-	-	1166,6
9800	-	-	-	-	-	1192,3

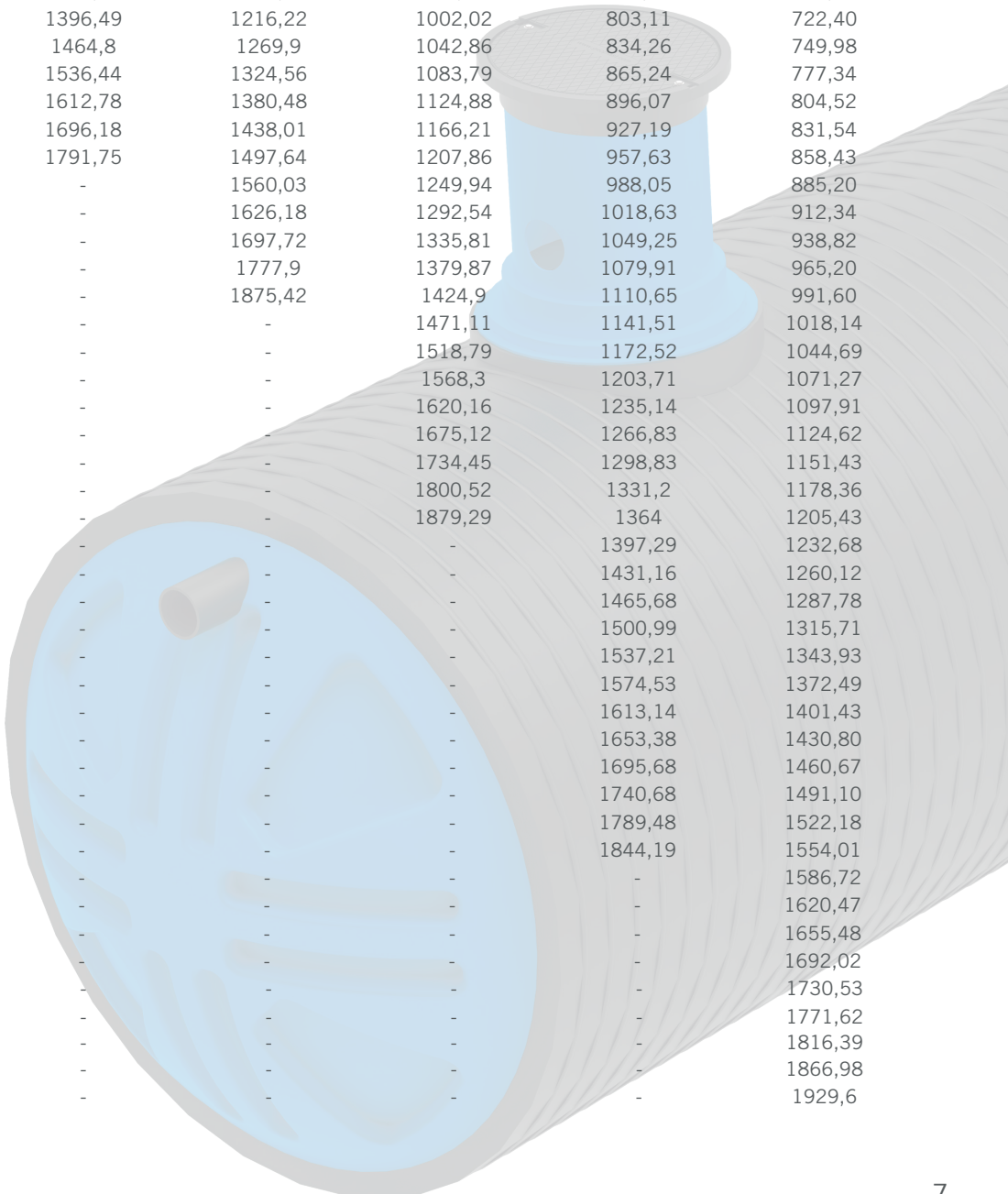




# ÜBERSICHT NUTZWASSERVOLUMEN: DOPPELWANDTANK

BEI VERSCHIEDENEN BOHRUNGSHÖHEN DER RETENTIONS-DROSSEL

V (Liter)	10.000L - H (mm)	12.500L - H (mm)	15.000L - H (mm)	20.000L - H (mm)	25.000L - H(mm)	30.000L - H (mm)
500	207,88	171,77	153,43	129,44	105,65	95,67
1000	331,09	273,84	244,66	206,43	168,44	152,50
1500	435,8	360,48	322,04	271,66	221,58	200,57
2000	530,76	438,82	391,92	330,48	269,42	243,82
2500	619,64	551,83	456,94	385,09	313,76	283,82
3000	704,49	581,13	518,51	436,68	355,56	321,59
3500	786,59	647,73	577,53	485,99	395,42	357,53
4000	866,9	712,33	634,59	533,51	433,73	392,05
4500	946,44	775,44	690,14	579,6	470,78	425,39
5000	1024,99	837,47	747,86	624,53	506,79	457,77
5500	1104,02	898,75	797,97	668,5	541,91	489,31
6000	1183,86	959,77	850,76	711,69	576,29	520,14
6500	1265,21	1020,26	903,18	754,24	610,02	550,35
7000	1348,93	1081,01	955,27	796,27	643,2	580,03
7500	1436,15	1142,11	1006,92	837,89	675,9	609,24
8000	1528,58	1203,86	1058,8	879,19	708,18	638,03
8500	1629,11	1266,57	1110,86	920,68	740,12	666,46
9000	1743,82	1330,63	1163,27	961,34	771,74	694,57
9500	1893,78	1396,49	1216,22	1002,02	803,11	722,40
10000	-	1464,8	1269,9	1042,86	834,26	749,98
10500	-	1536,44	1324,56	1083,79	865,24	777,34
11000	-	1612,78	1380,48	1124,88	896,07	804,52
11500	-	1696,18	1438,01	1166,21	927,19	831,54
12000	-	1791,75	1497,64	1207,86	957,63	858,43
12500	-	-	1560,03	1249,94	988,05	885,20
13000	-	-	1626,18	1292,54	1018,63	912,34
13500	-	-	1697,72	1335,81	1049,25	938,82
14000	-	-	1777,9	1379,87	1079,91	965,20
14500	-	-	1875,42	1424,9	1110,65	991,60
15000	-	-	-	1471,11	1141,51	1018,14
15500	-	-	-	1518,79	1172,52	1044,69
16000	-	-	-	1568,3	1203,71	1071,27
16500	-	-	-	1620,16	1235,14	1097,91
17000	-	-	-	1675,12	1266,83	1124,62
17500	-	-	-	1734,45	1298,83	1151,43
18000	-	-	-	1800,52	1331,2	1178,36
18500	-	-	-	1879,29	1364	1205,43
19000	-	-	-	-	1397,29	1232,68
19500	-	-	-	-	1431,16	1260,12
20000	-	-	-	-	1465,68	1287,78
20500	-	-	-	-	1500,99	1315,71
21000	-	-	-	-	1537,21	1343,93
21500	-	-	-	-	1574,53	1372,49
22000	-	-	-	-	1613,14	1401,43
22500	-	-	-	-	1653,38	1430,80
23000	-	-	-	-	1695,68	1460,67
23500	-	-	-	-	1740,68	1491,10
24000	-	-	-	-	1789,48	1522,18
24500	-	-	-	-	1844,19	1554,01
25000	-	-	-	-	-	1586,72
25500	-	-	-	-	-	1620,47
26000	-	-	-	-	-	1655,48
26500	-	-	-	-	-	1692,02
27000	-	-	-	-	-	1730,53
27500	-	-	-	-	-	1771,62
28000	-	-	-	-	-	1816,39
28500	-	-	-	-	-	1866,98
29000	-	-	-	-	-	1929,6



*innovations for life*

**GEO**  
**plast**



GEOPLAST  
**WASSERSYSTEME**

Technische Änderungen und Druckfehler vorbehalten. Alle Angaben ohne Gewähr. Dieses Dokument ist urheberrechtlich geschützt.

**GEOplast Kunststofftechnik Ges.m.b.H.**

Bahnstrasse 45 • A-2604 Theresienfeld  
T.: +43 (0) 2622 / 65 242 • F.: +43 (0) 2622 / 65 242- 17  
E-Mail: [kunststoff@geoplast.com](mailto:kunststoff@geoplast.com) • [www.geoplast.com](http://www.geoplast.com)