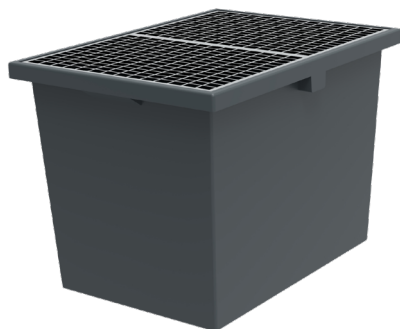


DATENBLATT

GARAGENSICHERHEITSWANNE / TREIBSTOFF-AUFFANGWANNE

PRODUKTINFORMATIONEN



Artikelnummer	1-210.26.070
Bezeichnung	MH-GW00130
Anwendung	Einbau in Bodenplatte
Auffangvolumen	130 Liter
Befahrbarkeit	PKW befahrbar
Material Auffangwanne	Polyethylen
Farbe Auffangwanne	schwarz
Material Gitterrost	Stahl verzinkt
Abmessungen (LxBxH)	720x530x510mm
Gewicht	ca. 17kg

WEITERE DETAILS



ISO 9001
BUREAU VERITAS
Certification



Material

- 100% PE ohne Schäumungszusätze
- lange Lebensdauer durch hochwertigen Werkstoff
- verarbeitet in spannungsfreier Rotationsguss-Technologie

Auffangwanne

- Auffangvolumen: 130 Liter
- Einbau in die Bodenplatte
- hohe chemische und Mineralölbeständigkeit
- optimaler Schutz vor auslaufenden Flüssigkeiten in der Garage
- ÖNORM konform

Gitterrost

- Material: Stahl verzinkt
- PKW-befahrbar
- Max. zulässige Belastung: 460kg/400cm² (1840 kg)
- ÖNORM konform

Lieferumfang

- Auffangwanne inkl. Gitterrost

